



透明度超高的LED透明屏  
间距超小的LED透明屏  
可任意造型的LED透明屏

# ATN & ATW幕墙系列LED透明屏

TRANSPARENT LED SCREEN ATW GLASS WALL SERIES  
独具特色的LED显示屏  
unique LED screen

## ATN & ATW 幕墙系列 GLASS WALL

### 产品特点 Features

- 高清画面：  
户外最小间距P8，室内最小间距P4；
- 龙骨DIY设计：  
透明屏龙骨和建筑结构龙骨重合，大幅度提高屏体的通透率；
- 高稳定性：  
大框架结构，易维护，安装简便；
- 超级节能：  
单位屏体的用电量比常规屏少三分之一；

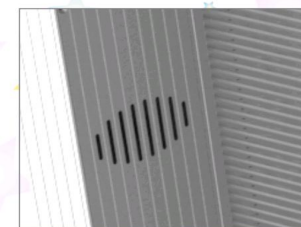
自主研发，行业领先侧发光灯珠的高亮LED透明屏



### ATW 产品细节 Product details



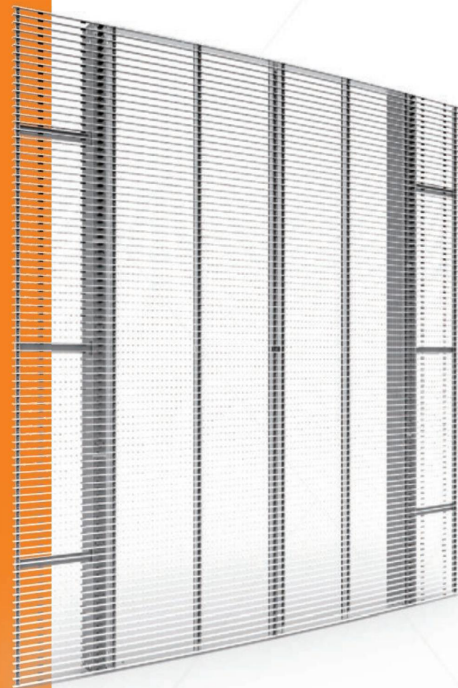
透明灯条支撑杆



箱体散热孔



电源线及信号线走线口



ATW P16箱体

## 产品参数

### ATW 幕墙系列LED透明屏

规格	ATN/W-5	ATN/W-6	ATN/W-8	ATN/W-10	ATN/W-12	ATN/W-16	ATN/W-20	ATN/W-25
点间距	5-7mm	6-8mm	8mm	10mm	12mm	16mm	20mm	25mm
箱体尺寸	定制	定制	定制	定制	定制	定制	定制	定制
重量 (平米)	15kg	15kg	14kg	13kg	12kg	13kg	13kg	12kg
通透率	62%	68%	70%	76%	82%	88%	90%	92%
亮度	5000cd	5000cd	5000cd	5000cd	5000cd	5000cd	4500cd	2500cd
刷新率	≥1920Hz	≥1920Hz	≥1920Hz	≥1920Hz	≥1920Hz	≥1920Hz	≥1920Hz	≥1920Hz
最大功耗	800w/m <sup>2</sup>	800w/m <sup>2</sup>	800w/m <sup>2</sup>	800w/m <sup>2</sup>	800w/m <sup>2</sup>	800w/m <sup>2</sup>	700w/m <sup>2</sup>	500w/m <sup>2</sup>
平均功耗	300w/m <sup>2</sup>	300w/m <sup>2</sup>	300w/m <sup>2</sup>	300w/m <sup>2</sup>	300w/m <sup>2</sup>	300w/m <sup>2</sup>	200w/m <sup>2</sup>	150w/m <sup>2</sup>
安装方式	吊装/吊装/固定安装							
维护方式	前/后维护	前/后维护	前/后维护	前/后维护	前/后维护	前/后维护	前/后维护	前/后维护
输入电压	AC 100~240V	AC 100~240V	AC 100~240V	AC 100~240V	AC 100~240V	AC 100~240V	AC 100~240V	AC 100~240V
工作温度	-10~40℃	-10~40℃	-10~40℃	-10~40℃	-10~40℃	-10~40℃	-10~40℃	-10~40℃



电话: 15829551909

邮箱: 274405678@qq.com

西安智慧港智能科技有限公司

*Xi'an Zhi Hui Gang Intelligent Technology Co., Ltd.*

电话：15829551909

邮箱：274405678@qq.com



## LED透明屏标准箱体系列

ATZ 系列 & ATS 系列



标准款是我司给LED透明屏通用箱体系列的命名。“标准”，主要是指箱体的尺寸为固定的1m\*1m以及0.5m\*1m，其它参数也较为固定，该系列产品结构为模块化设计，通透度高，方便快速组合成大面积显示矩阵面。

LED标准箱体系列包含两款产品：ATZ(正贴款)和ATS(侧贴款)，两种款式有不同的箱体尺寸，以满足不同的项目需求。

LED标准箱体具有高亮度高通透、轻薄时尚、简易维护等等特点，广泛应用于商场中庭广告，展厅、玻璃幕墙等等。



正贴款设计和应用与侧贴标准款类似，但由于采用的是正贴灯珠，而非透明屏主流的侧贴灯珠，因此单独分类，以作区分。

### 高通透性

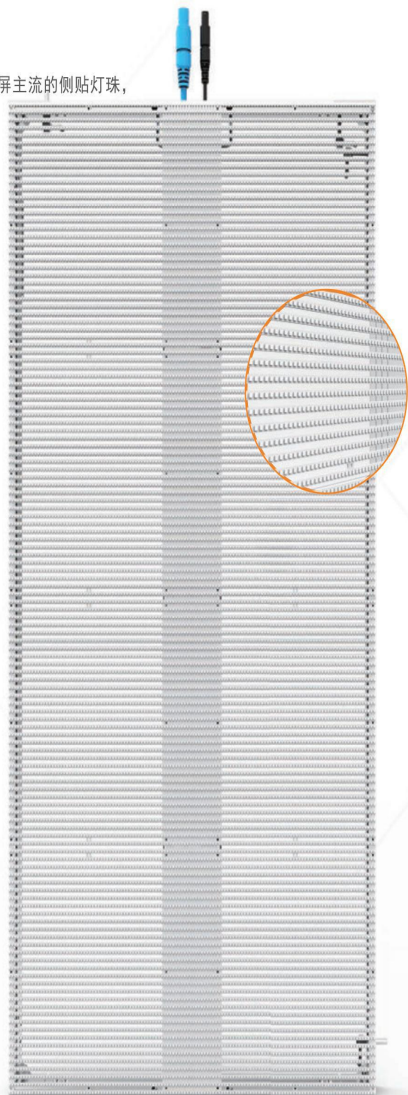
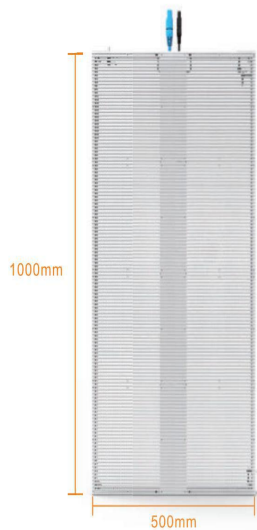
通透率达50%以上，外观美观，不影响室内采光及观看视线

### 模块化设计

500\*1000标准化箱体设计，易于拼接成各种尺寸；

### 高清显示，画质细腻柔和

新颖独特的显示效果，画面像悬浮于玻璃幕墙之上，给用户带来完美的视觉体验；  
高清晰度，高对比度，画质细腻柔和；



规格	ATZ-3	ATZ-3G
点间距	3.9-7.81mm	3.9-7.81mm
箱体尺寸	500*1000mm	500*1000mm
重量	8kg	8kg
通透率	50%	50%
亮度	1200cd	2500cd
刷新率	≥1920Hz	≥1920Hz
最大功耗	600w/m <sup>2</sup>	600w/m <sup>2</sup>
平均功耗	200w/m <sup>2</sup>	200w/m <sup>2</sup>
输入电压	AC 100-240V	AC 100-240V
工作温度	-10~40℃	-10~40℃



# ATZ

标准箱体系列 ※ 正贴款



# ATS

标准箱体系列 ※ 侧贴款

### 高通透性

最小间距3.91mm,仍然可达到60%通透率  
点间距在10mm以上的LED侧贴标准箱体,通透率可达85%以上

### 简易维护

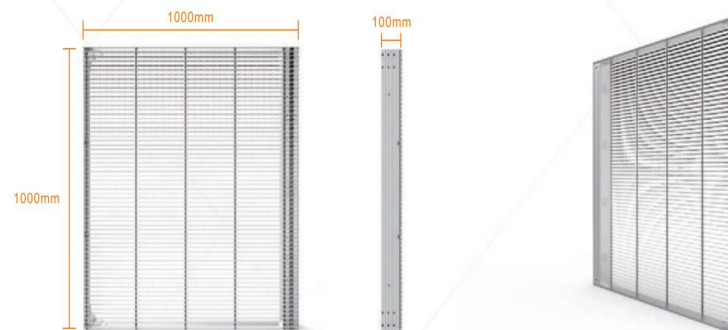
侧贴标准箱体支持前维护方式,同时可实现单根灯条的拔插和更换

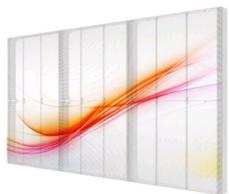
### 标准箱体

侧贴款标准箱体尺寸固定,统一尺寸:1000mm\*1000mm  
标准尺寸的箱体大大缩短了生产周期



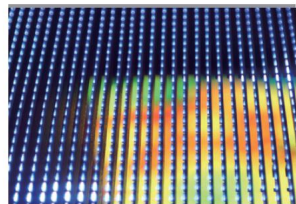
规格	ATS-3	ATS-7	ATS-10	ATS-12
点间距	3.9-7.81mm	7.81mm	10mm	12.5mm
箱体尺寸	1000*1000mm	1000*1000mm	1000*1000mm	1000*1000mm
重量	15kg	15kg	15kg	13kg
通透率	61%	66%	82%	85%
亮度	5000cd	2500cd	2500cd	2500cd
刷新率	≥1920Hz	≥1920Hz	≥1920Hz	≥1920Hz
最大功耗	800w/m <sup>2</sup>	500w/m <sup>2</sup>	500w/m <sup>2</sup>	500w/m <sup>2</sup>
平均功耗	300w/m <sup>2</sup>	150w/m <sup>2</sup>	150w/m <sup>2</sup>	150w/m <sup>2</sup>
输入电压	AC 100~240V	AC 100~240V	AC 100~240V	AC 100~240V
工作温度	-10~40℃	-10~40℃	-10~40℃	-10~40℃





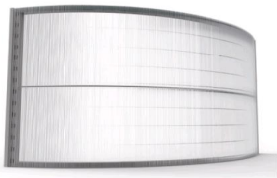
1 超高通透率  
High transparency

采用自主研发的侧发光高亮全彩灯珠, 大幅提升通透率; 通透率最高可达90%以上。



2 极小点间距  
Smallest Pixel pitch

自主研发的、行业领先的侧发光高亮全彩灯珠, 高发光效率, 小型体积, 最小可实现5mm点



3 曲面异形  
Customized shapes

透明屏依靠条状模组结构以及可定制形状PCB板, 完美达成任意异形。



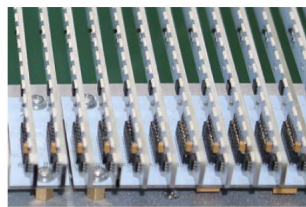
4 晶莹剔透  
See-through

透明屏的条状模组非常轻, 加上独特电路设计, 可支持横向最宽1920mm、纵向最高5200mm无龙骨, 对龙骨依赖性小, 透光、透风又轻盈如丝。



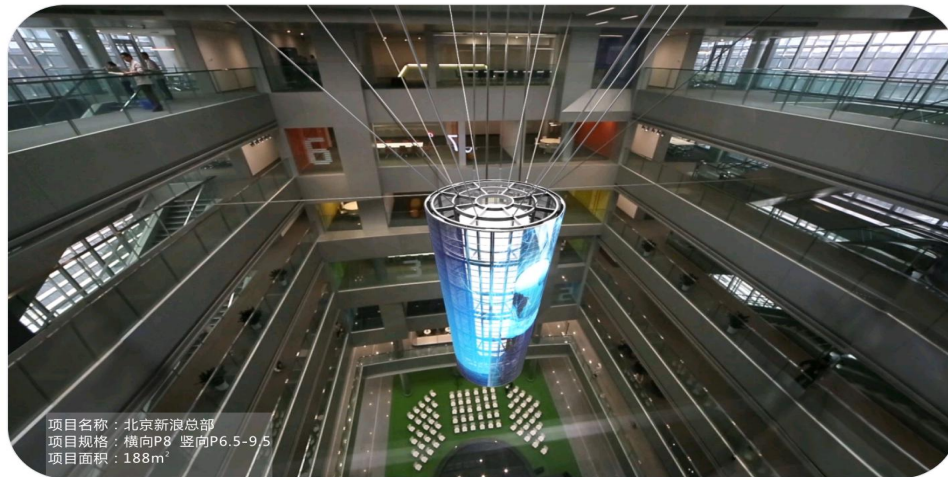
5 安装简便  
Easy installation

透明屏不需要依附玻璃, 可独立吊装或垒装, 而且可轻松应对各种不同的玻璃幕墙结构。

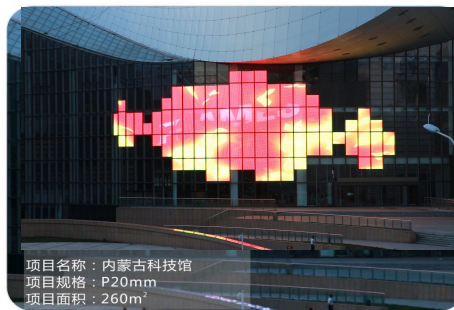


6 维护简单  
Easy maintenance

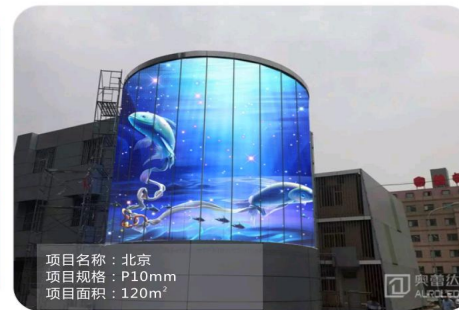
透明屏不易损坏, 万一出现故障, 只需更换单根灯条即可, 快捷简单, 维护成本低。



项目名称: 北京新浪总部  
项目规格: 横向P8 竖向P6.5-9.5  
项目面积: 188m<sup>2</sup>



项目名称: 内蒙古科技馆  
项目规格: P20mm  
项目面积: 260m<sup>2</sup>



项目名称: 北京  
项目规格: P10mm  
项目面积: 120m<sup>2</sup>



项目名称: 太原国投售楼部  
项目规格: P12mm  
项目面积: 100m<sup>2</sup>



项目名称: 上海田尚坊商业中心  
项目规格: P12mm  
项目面积: 51m<sup>2</sup>



### K11

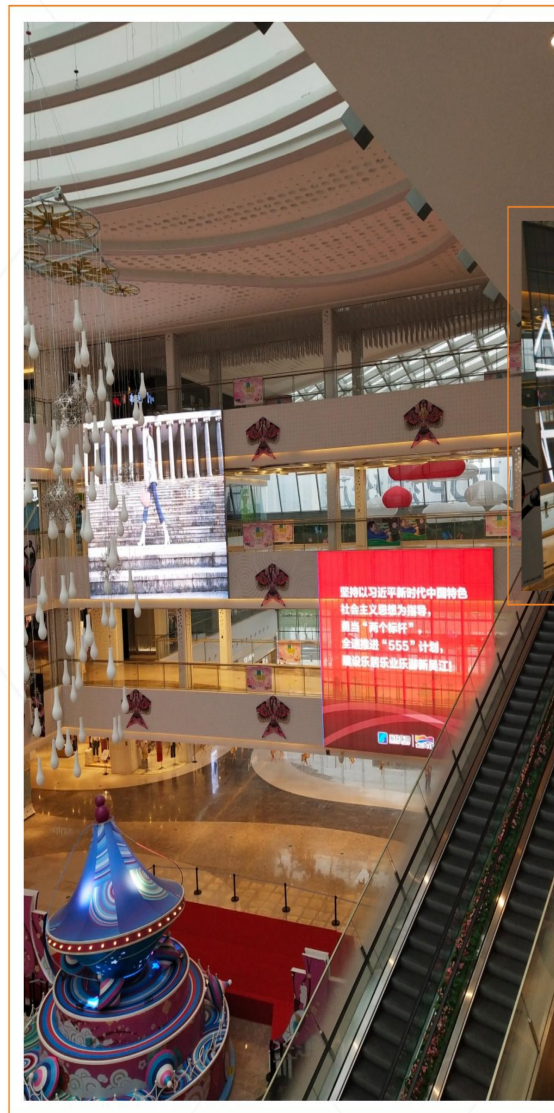
ATS 系列 P6-8; 96m<sup>2</sup>; 2017-11 武汉

K11是首个把艺术·人文·自然三大核心元素融合的全球性原创品牌，武汉K11购物中心位于武汉光谷商圈，是一座集潮流、艺术和自然于一体的购物天堂。在商场中庭位置，透明屏依势而建，空间艺术与时尚科技完美融合，提升了购物中心的档次，促进了消费增长。



### 水秀天地

ATS 系列 P10; 108m<sup>2</sup>  
2017-10 苏州



水秀天地，致力于打造太湖新城的全新标杆项目，其设计灵感来源于太湖水，这滴水在池中漾开，幻化成流畅的线条延伸到各大主体建筑上，幻化的水波纹理在建筑外观、室内装饰、甚至是私密空间里都得到了很好的体现。LED透明屏注重立体空间的协调一致性，借现代化的LED光电语言，将屏幕、灯光及装饰融合起来，构建了一个温馨舒适的购物环境，引爆时尚潮流，并吸引了众多商家入驻和消费者驻足观看。